

DES NOUVELLES DES ANCIENS

Mai
2026

LES JARDINS MEDICIS

Chers résidents, familles, proches,

Ça y est, le mois de mai est déjà arrivé.

Je tiens à remercier chaleureusement toute l'équipe de la résidence pour ce merveilleux 1er Mai, célébré comme il se doit aux côtés des résidents, dans la joie, le partage et la bonne humeur.

Les enquêtes de satisfaction sont désormais clôturées, et nous remercions également chacun pour sa participation et ses précieux retours, qui nous permettent d'améliorer chaque jour la vie au sein de la résidence.

Que ce nouveau mois de mai soit rempli de beaux moments, de convivialité et de sérénité pour tous. Ensemble, continuons à faire de notre résidence un lieu chaleureux où il fait bon vivre.

Louise METEL
Directrice

*de la Résidence
Les Jardins Médicis*



Domus 
En toute confiance

information

Je ne suis pas très à l'aise avec les au revoir... et pourtant, il est temps pour moi de partir vers de nouvelles aventures, un peu plus tôt que prévu.

Je tenais à remercier chaleureusement les résidents et leurs familles pour leur accueil, leur confiance et tous les moments partagés.

Un grand merci également aux équipes avec qui j'ai eu le plaisir de travailler : des personnes engagées, bienveillantes et pleines de vie, qui rendent ce lieu si particulier.

Enfin, je souhaite remercier Madame Metel pour sa confiance, ainsi que le groupe DomusVi pour l'opportunité qui m'a été donnée de faire partie de cette belle expérience.

Je vous souhaite à tous le meilleur pour la suite.

Merci pour tout,



Thibault Hennon

Retour sur le moi d'avril



Chasse aux oeufs avec le village.



Anniversaire des résidents



Resteaurant le marakesh

Des anniversaires célébrés comme il se doit

Chaque dernier vendredi du mois, la résidence met à l'honneur les anniversaires des résidents lors d'un moment convivial et festif.

À cette occasion, un chanteur musicien est présent pour animer la célébration et partager un agréable moment en musique.

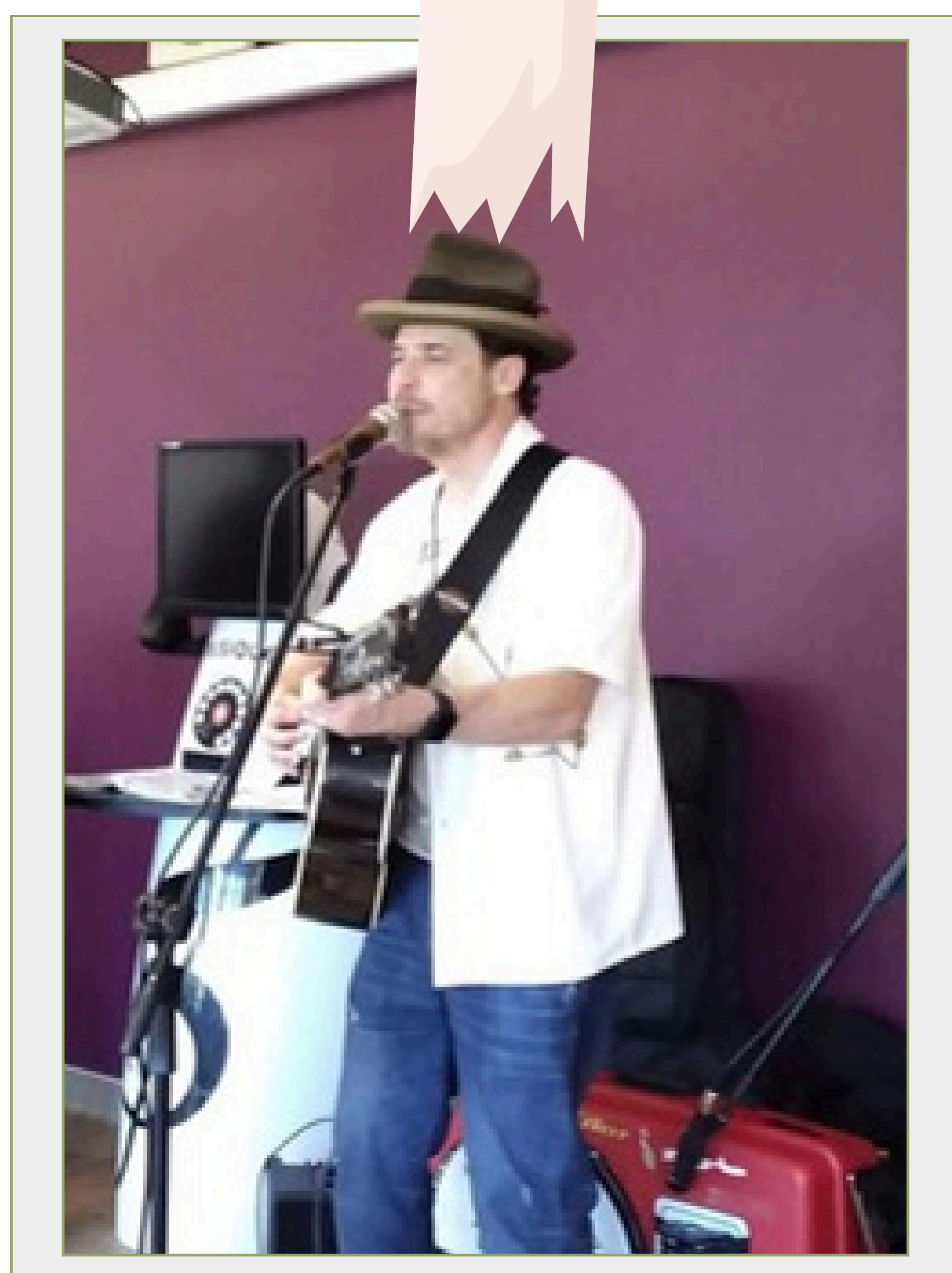
La fête se poursuit autour de la dégustation d'un grand gâteau d'anniversaire, suivi de la remise de cadeaux aux résidents concernés.

Un rendez-vous chaleureux, placé sous le signe de la joie et du partage.



instax
mini 11

Des anniversaires célébrés comme il se doit



Sortie

Nous sommes partis avec les résidents en sortie à la bibliothèque de Méru pour la convention

Dit moi Dix mots.

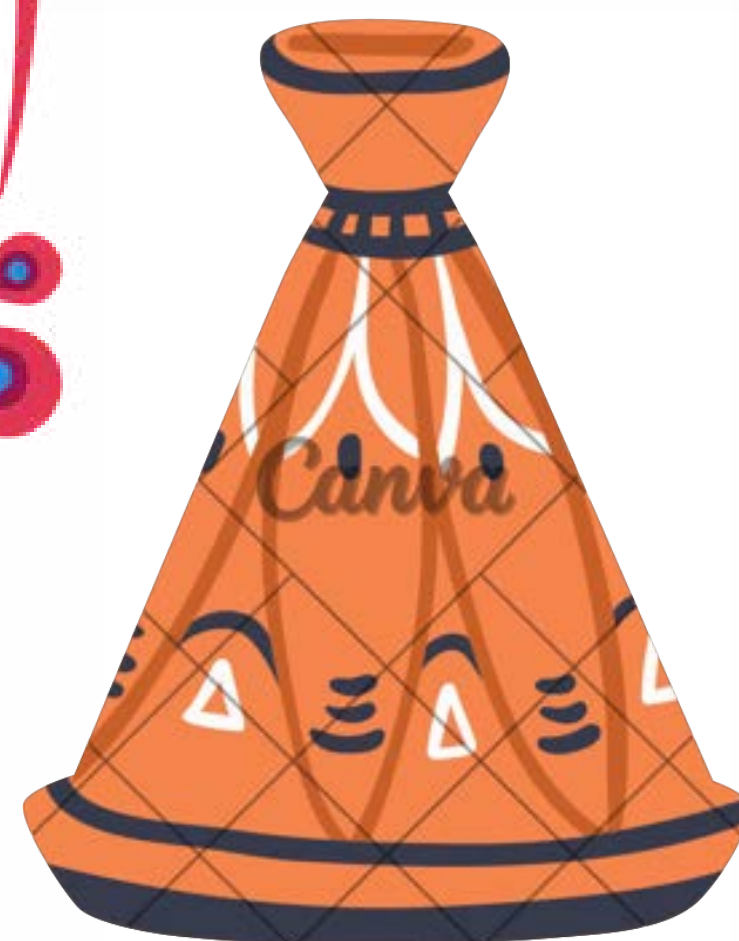
Ce fut un beau rendez-vous, les résidents ont adoré.

Juste après, nous sommes partis au Palais de Marrakech pour manger un bon couscous.

Une très belle soirée.



Sortie



Les rendez-vous du moi

Les rendez-vous du mois de Mai !

N'hésitez pas à vous rendre au bureau d'animation pour vous inscrire ou pour obtenir davantage d'informations

→ **Remis de muguet au résidents**

Vendredi 01 Mai

→ **Messe à la résidence**

Jeudi 07 Mai à 14h30

→ **Animation Musicale**

Vendredi 08 Mai à 15h00

→ Sortie au Parc Saint Léger - Parc Animalier

Samedi 09 Mai à 10h20

→ Zoothérapie à la résidence

Vendredi 15 Mai à 15h30

→ **Crêpe party**

Vendredi 22 Mai à 15h00

→ **Fêtes des voisins à la résidence**

Vendredi 29 Mai à partir de 18h30



Les rendez-vous du moi



On fête les Voisins !

Entre voisins, nous partageons bien plus
qu'une adresse !

Célébrons ensemble ce moment.



Vendredi 29 mai à 18h30

Au menu : Buffet de pizza et de dessert à volonté

+ Boissons (vin, bière, soft)

5 € de participation

Merci de réserver votre place en téléphonant à la
résidence au 03.44.12.40.20

Les rendez-vous du moi



Café des Aidants

Nous avons le plaisir de vous retrouver chaque 1er vendredi du mois, au Café des aidants, animé par Justine, la psychologue de l'établissement.

Ce moment est ouvert à tous, y compris nos chères familles, et vous offre l'occasion de :

Partager vos expériences et échanger avec d'autres aidants, Découvrir des bonnes pratiques pour mieux accompagner vos proches, Comprendre la maladie et ses impacts.



Café des Aidants



Café-Rencontre des aidants

Un lieu de rencontre et de soutien pour les proches qui accompagnent une personne âgée et/ou désorientée

- Vous traversez des moments difficiles ?
- Vous accompagnez l'un de vos proches en perte d'autonomie ?
- Vous êtes confronté à la maladie d'Alzheimer ou à une pathologie du vieillissement ?
- Vous aimeriez parler de ce qui vous préoccupe dans un climat détendu et convivial ?



Au Café-Rencontre des aidants, vous trouverez

Convivialité

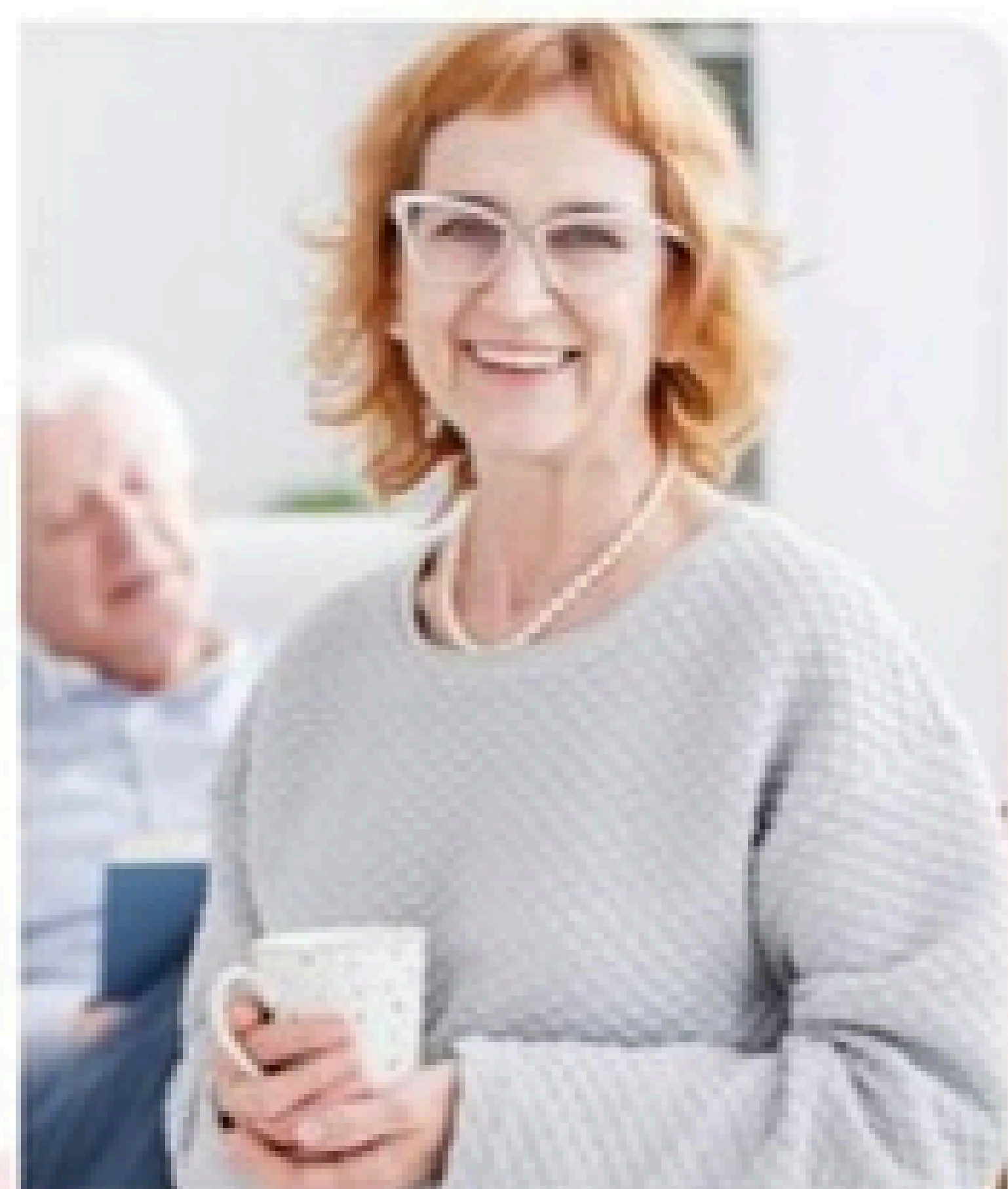
Un lieu neutre pour passer un bon moment et sortir de l'isolement.

Communication

- Se rencontrer
- Dialoguer librement
- Partager ses interrogations et ses difficultés
- Réfléchir sur des préoccupations communes

Échange

- Avec d'autres familles
- Avec des professionnels (sophrologue, psychologue, infirmière, assistante sociale)



Pole administrative

Chères familles,

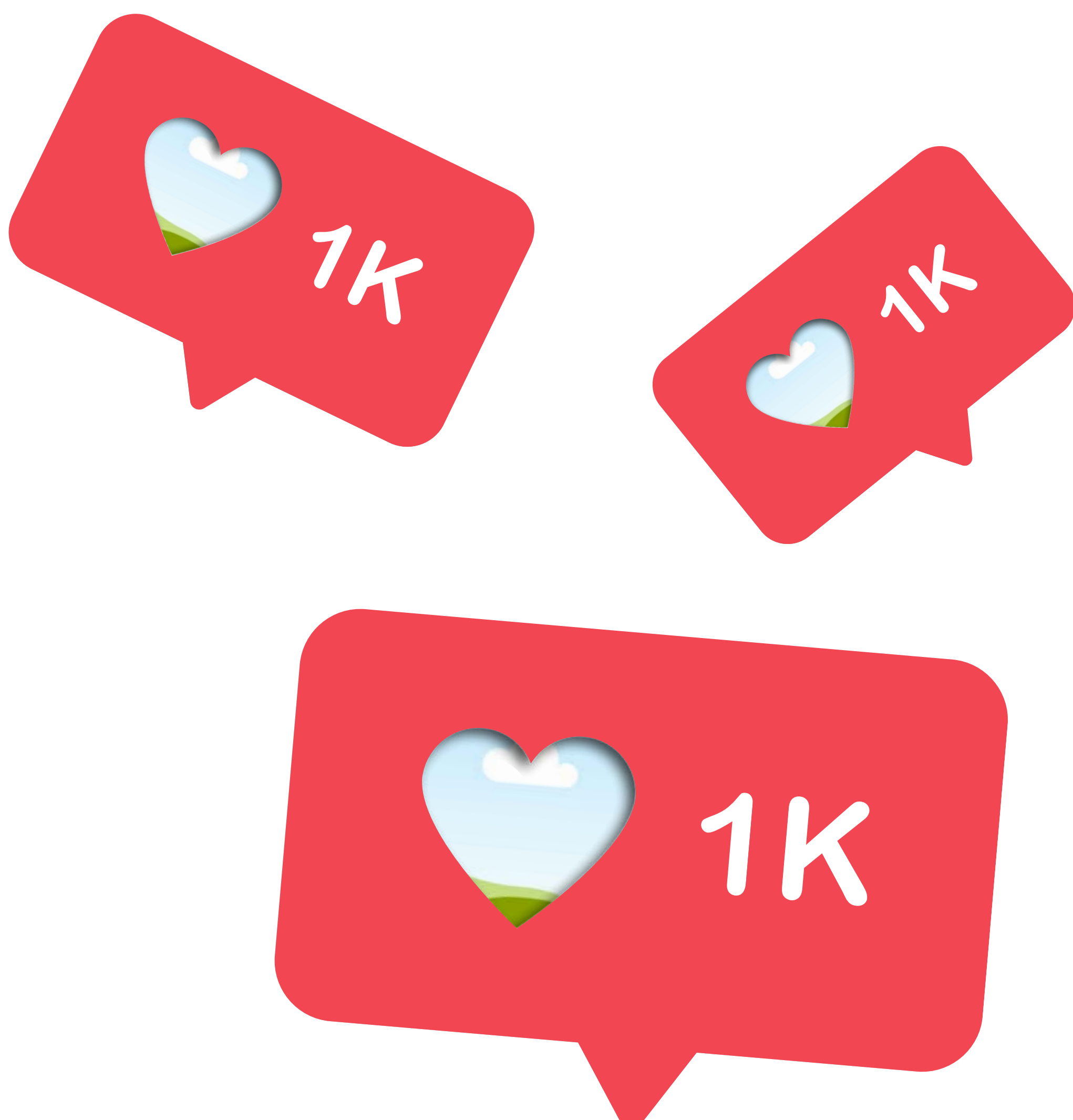
Les beaux jours arrivent, pensez à adapter la garde-robe de votre proche en effectuant le changement de vêtements dans sa penderie.



Pole administrative

Nous vous aidons à vous connecter sur notre application mobile familyvi : actualités, menus, photos animation sont a votre dispotitions.

Merci de demander votre code d'accès à l'accueil ou auprès de l'animateur



Comprendre ma facture

COMPRENDRE MA FACTURE en résidence médicalisée DomusVi



Dans un souci de **transparence** et sur une suggestion du **Conseil national des familles**, DomusVi a souhaité donner aux personnes qu'il accompagne en résidences médicalisées ainsi qu'à leurs proches **une plus grande lisibilité des factures** qui leur sont adressées.

Tous les éléments relatifs à la facturation exposés ici font l'objet d'une réglementation stricte et d'un contrôle régulier de la part des autorités compétentes. Ils sont par ailleurs précisés dans le contrat de séjour et ses annexes. N'hésitez pas à vous y référer, notamment si votre situation relève d'un cas particulier qui ne sera pas traité ici.



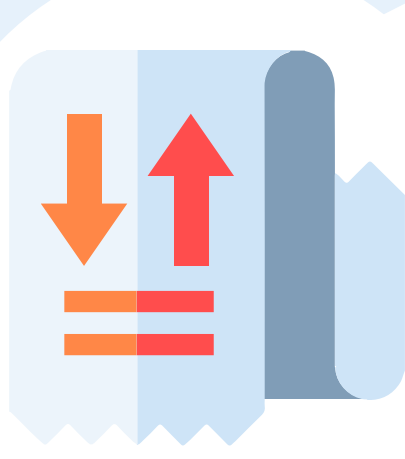
QUI PAIE QUOI EN RÉSIDENCE MÉDICALISÉE ?

Comprendre les fondamentaux du financement des EHPAD, pour comprendre sa facture.



QUE TROUVE-T-ON SUR SA FACTURE DOMUSVI ?

Comprendre les types de prestations facturées.



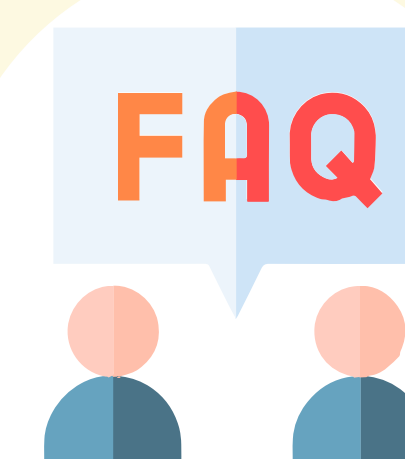
COMMENT S'INTÈGRENT LES RÉGULARISATIONS SUR MA FACTURE ?

Comprendre les principes de base de la facturation.



QUELLES RÉGULARISATIONS À QUELS MOMENTS ?

Comprendre les étapes du séjour en EHPAD qui peuvent impacter la facturation.



QUELQUES QUESTIONS FRÉQUENTES



À VENIR

► Notre fiche relative aux aides de financement

Version en date du 10 janvier 2024



Information residents

Arrivées



**Nous souhaitons la
bienvenue à :**

- Mr WELKER

Anniversaires



- Mme GUERINEAU
- Mr DENISE
- Mme LEBLANC
- Mme FRESSART
- Mme POULIQUEN
- Mme CORMIER
- Mr DELORMEAU

Départs



**Nous présentons nos
condoléances à la famille :**

- Mr BERNARD



PRESENCE DES EQUIPES ET INTERVENANTS :

PROFESSIONNEL A CONTACTER :

Vous avez une question, voici les adresses mails des professionnels à contacter :

Une question relative aux soins, un rdv médical ou à l'accompagnement de votre proche ?

- L'infirmière coordinatrice, PARET Catherine :
idec-medicis-esches@domusvi.com
- Les psychologues , SOUMAGNAC Charlotte et DUCROCQ Justine :
psy-medicis-esches@domusvi.com
- Les équipes infirmières :
infirmierie-medicis-esches@domusvi.com

Une question d'ordre administrative ou liée à la facturation ?

- L'adjointe de direction, BOUZEDOUDJA Amina :
- L'adjointe de direction remplaçants, HENNON Thibault :
diradj-medicis-esches@domusvi.com
- La chargée d'accueil, DAMION Sandra :
medicis-esches@domusvi.com

Une question concernant l'entretien technique de la chambre ou du bâtiment ?

- L'agent de maintenance, Marchand Thibault :
entretien-medicis-esches@domusvi.com

Une question liée aux activités de votre proche, à l'application Familyvi ?

- L'animateur Mechenane Alexandre :
qualivie-medicis-esches@domusvi.com

Une question liée à l'hôtellerie ou la restauration ?

- La Responsable hôtelière :
hotellerie-medicis-esches@domusvi.com



Maman Câlin

Maman douce comme le matin,
Tes bras sont mon plus beau jardin.

Quand tu me fais un gros câlin,
Mon cœur devient un petit train.

Tchou-tchou d'amour, tchou-tchou de joie, Il voyage
partout avec toi.

Pour ta fête aujourd'hui, Je t'offre mon plus grand
sourire aussi.

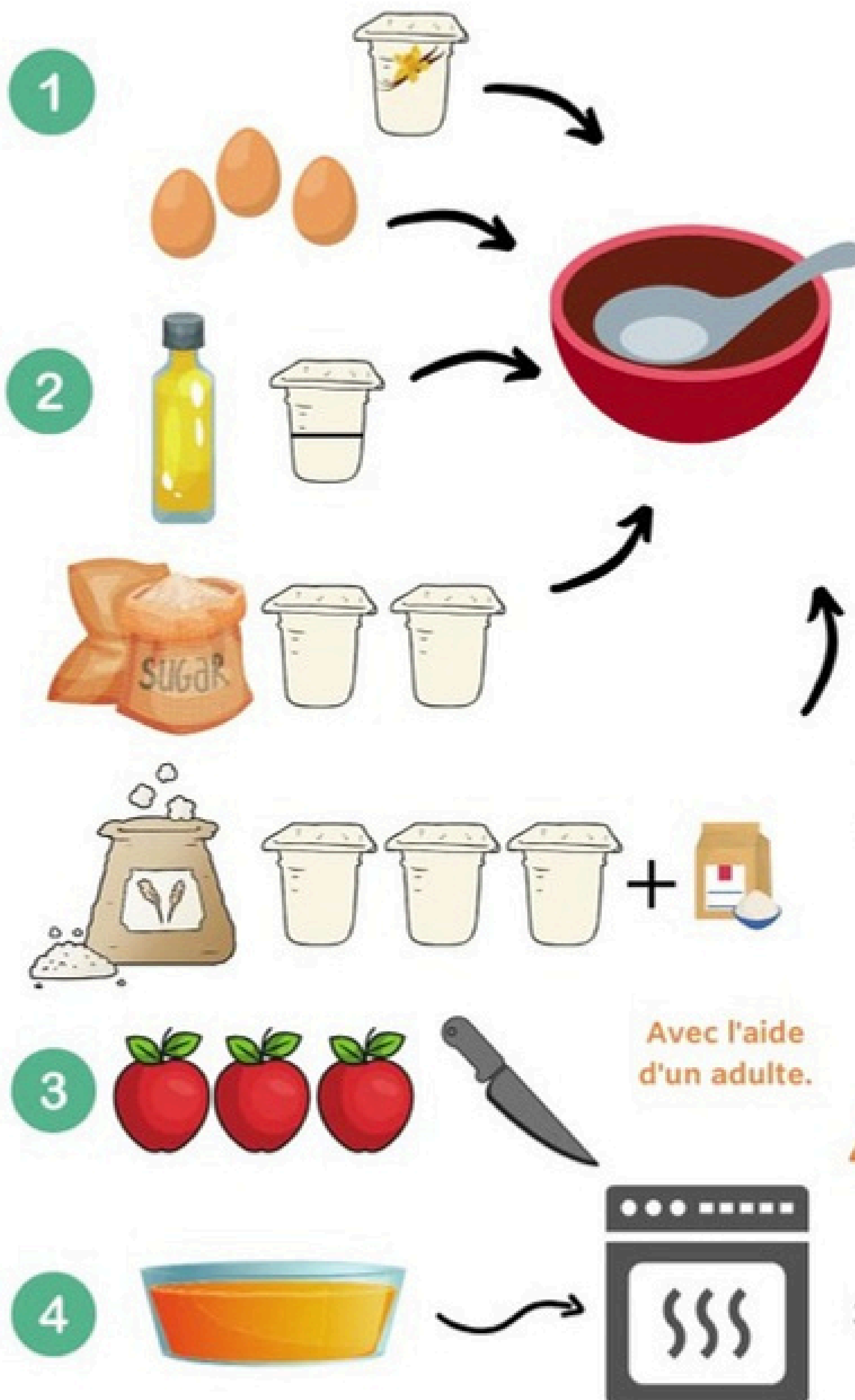
Maman, maman, je t'aime tant, Plus que les étoiles,
plus que le vent.

Ton amour est comme un soleil brillant, Dans mon
cœur, pour toujours présent.

Idée recette

Gâteau au yaourt aux pommes

Préparation : 20 minutes. Cuisson : 35-40 minutes.



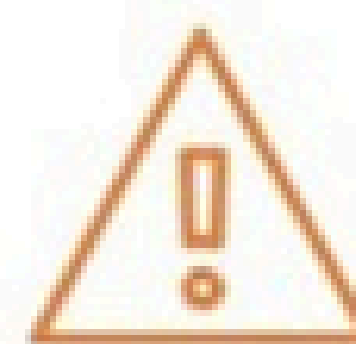
Mélange un yaourt à la vanille et trois oeufs à l'aide d'un fouet.

Ajoute 1/2 pot d'huile neutre, 2 pots de sucre roux, 3 pots de farine et 1 sachet de levure chimique et mélange.

Coupe 3 pommes en dés et ajoute-les à la pâte puis mélange.

Verse la pâte dans un moule garni de papier sulfurisé puis cuis le gâteau au four 35 à 40 minutes à 180°C.

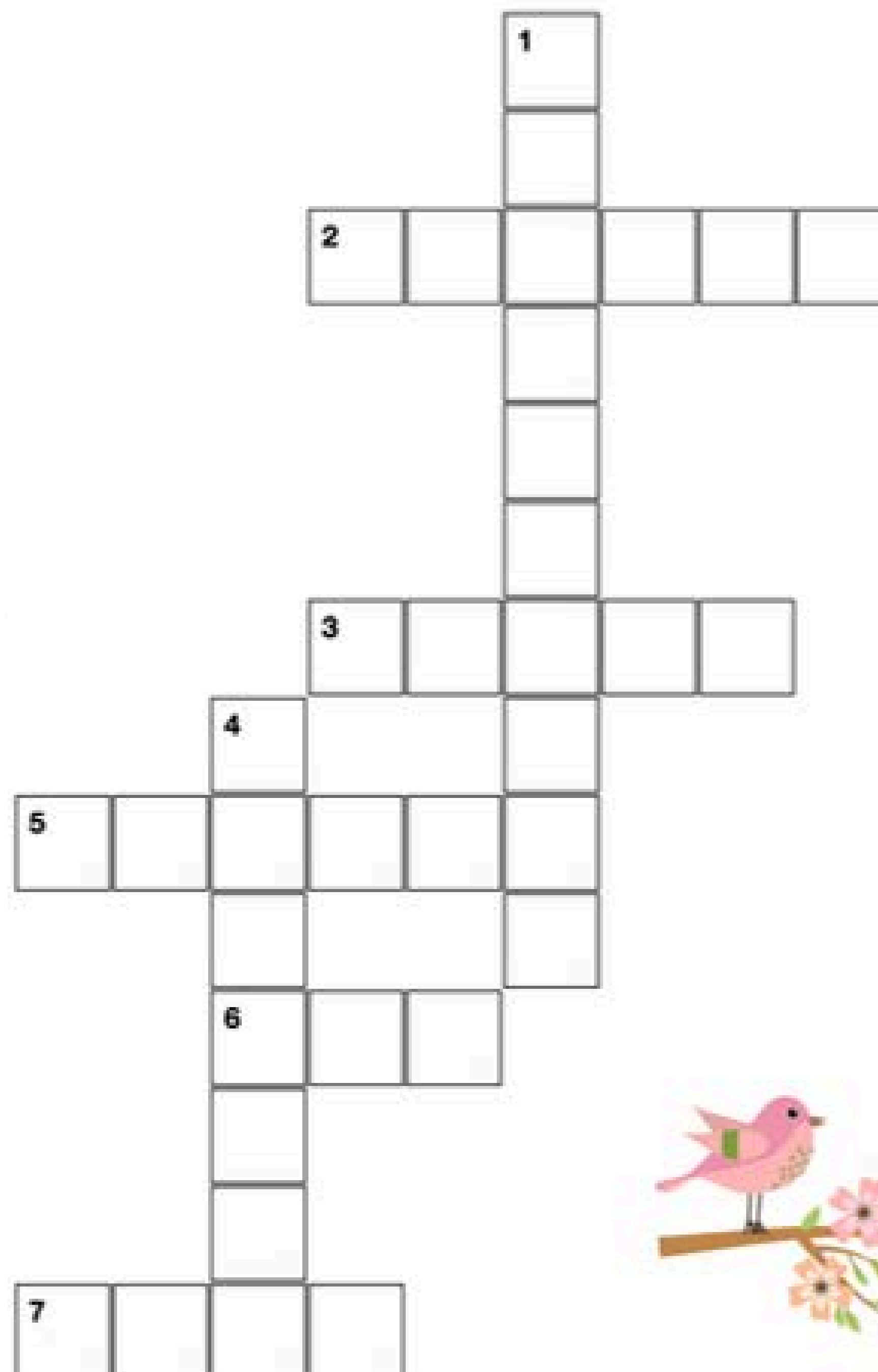
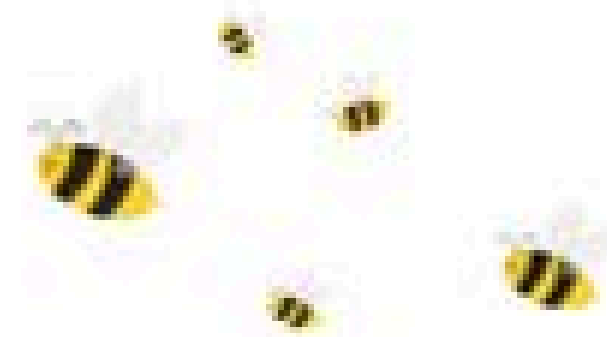
Avec l'aide d'un adulte.



180°C
35-40 min

Jeux du moment

Mots croisés du Printemps



apprendre-reviser-memoriser.fr



Horizontal

2. Terrain où l'on cultive des légumes et des fruits.
3. Elle peut être une jonquille, une marguerite, une primevère ou une tulipe.
5. Il émet de la lumière et de la chaleur.
6. Habitat que les oiseaux construisent pour pondre leurs œufs.
7. C'est le mois du début de la saison printanière.

Vertical

1. C'est l'oiseau qui ne fait pas le printemps.
4. Semer, placer en terre.

